



# CEBORA SOUND

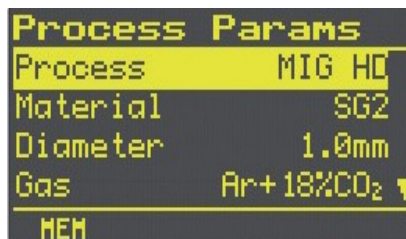
## MIG 3840/TS STAR PULSE

Новата гама инверторни източници с мултипроцесорно управление MIG 3840/TS STAR PULSE са предназначени за заваряване по методите MIG-MAG, MMA, DC TIG с контактно палене. Синерджик функциите улесняват в максимална степен управлението на режима, като се настройва по един желан параметър, а всички останали се коригират автоматично в съответствие с предварително зададените от производителя програми.

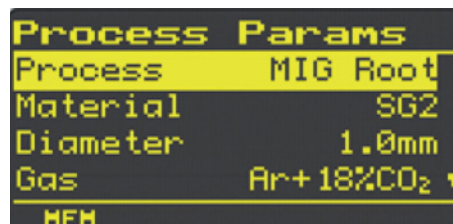
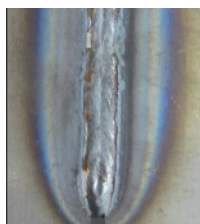
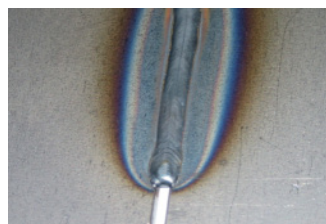
### ТЕХНИЧЕСКИ ХАРАКТЕРИСТИКИ

	MIG 3840/TS STAR PULSE
 Захранване	3x 380V 50/60 Hz +15% / -20%
 Мрежов предпазител	20A
 Максимална мощност	16,6 KVA 40% 13,8 KVA 60% 12,4 KVA 100%
 Заваръчен ток	10A - 380A
 Работен цикъл 10 min 40° C	380A 40% 340A 60% 310A 100%
 Диаметър на електрода	φ1,5 - 6
 Клас на защита	IP 23 S
 Тегло	105 Kg
 Размери	588x1087x1396H
 Диаметър на ролката тел	Ø 300mm/ 15kg
 Синерджик програми	0,6/0,8/0,9/1,0/1,2/1,6 Fe 0,8/0,9/1,0/1,2/1,6 Al 0,6/0,8/0,9/1,0/1,2/1,6 Inox 0,8/0,9/1,0/1,2 Cu-Si 3% 0,8/1,0/1,2 Cu-Al8 (AlBz8) 1,2/1,6 Cored

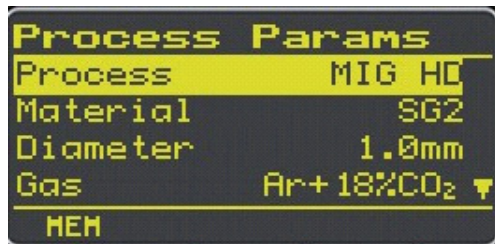
**HI DEPOSIT** Тази функция е от основните предимства на модела, позволяваща 30% увеличение скоростта на телоподаване, съответно количеството материал пренесен в зоната на заваряване, без промяна напрежението на дъгата. Прекият резултат от тази технология е увеличаване на производителността и намаляване себестойността на крайния продукт.



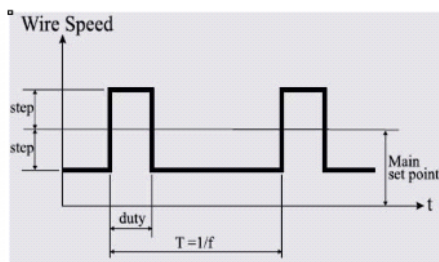
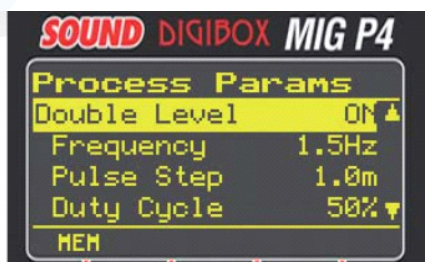
**MIG ROOT** Програмата „корен“ позволява качествено изпълнение на коренен шев при разстояние между детайлите до 5мм, поддържайки стабилност на дъгата.



Постигната е възможността за работа с дълъг електроден излаз – в случаите на заваряване във „V“ или дълбок канал.



**Double Level** Възможно е програмиране за работа на две нива на заваръчния ток. Софтуерът и заложените Synergic програми могат да бъдат актуализирани през един от двата порта RS232 или USB.



**TIG PULSE** При използването на апарата във функция TIG, съществува опция за включване на допълнително устройство за дистанционно палене на дъгата. То позволява и едновременна работа с два шланга – MIG и TIG (опция).

