

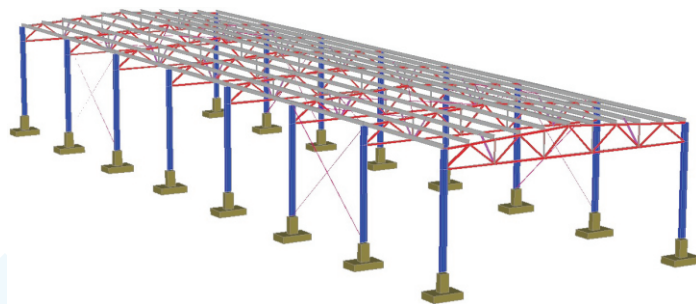
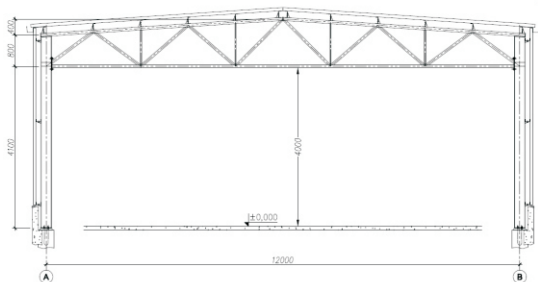


STRIMONA

Уважаеми Клиенти,

Представяме на вниманието Ви оферта за един уникален продукт.

**МЕТАЛНА КОНСТРУКЦИЯ ЗА СГРАДА С РАЗМЕРИ 12 X 42 МЕТРА
(РЗП=500 КВ.М.) И СВЕТЛА ВИСОЧИНА ОТ 4 МЕТРА.**



1. НАТОВАРВАНИЯ И ВЪЗДЕЙСТВИЯ

Офертата е валидна при следните натоварвания и въздействия:

1. Покривие - тип "леко" от пенополиуретанови сандвич-панели;
2. Сняг с нормативна стойност $s_f=1,2\text{kN/m}^2$ (район III);
3. Вятър с нормативна стойност $w_m=0,38\text{kN/m}^2$ (район III), местност тип А (открита);
4. Сеизмични въздействия, определени от следните параметри:
 - сеизмичен коефициент: $K_c=0,27$ за интензивност IX^{та} степен;
 - коефициент на значимост: $C=1,0$;
 - нормализиран спектър на реагиране, съответстващ на група почви С.

2. КОНСТРУКТИВНО РЕШЕНИЕ

Възприетата конструктивна композиция се основава на напречни рамки с колони от валцовани профили тип IPE и прътови ригели (ферми) от квадратни затворени профили. Базите на колоните са ставни, а възлите ригел-колона са корави. Отворът на рамките е 12 метра, а по дължина са 7 междуосия X 6 метра = 42 метра. Броят на междуосията, съответно рамките може да варира, като по този начин се постига РЗП по желание на инвеститора. Височината при корнизите също може да бъде променяна в допустими граници.

Коравината и носимоспособността в надлъжно направление на сградата се осигуряват от пространственото укрепване. Предвиждат се връзки между колоните и в покрива на две места по дължината на сградата, както е показано на пространствения модел. Предвидено е и укрепване на долните пояси на фермите с подкоси към столиците.

Столиците са от студеноогънат U-профил. Ограждане /стенни водачи/ не е отчетено, но на напречния разрез е показано примерно ограждане със сандвич-панели.

3. РЕЗУЛТАТИ

- Анкерни устройства	16 бр. x 4 кг =	64 кг
- Колони	16 бр. x 189 кг =	3021 кг
- Ферми	8 бр. x 305 кг =	2440 кг
- Столици	84 бр. x 50 кг =	4200 кг
- Укрепяване (обтяжки)		= 450 кг

Общо стоманена конструкция: 10178 кг



* Посочената цена е без начислен ДДС - франко Ваш обект.

(цената включва изготвяне на проект в част стоманена конструкция, изработване на конструкция (грундираны елементи) и монтаж на металната конструкция).

С Уважение:
инж. Илия Шивачев
Зам.директор по търг.част
"СТРИМОНА СТРОЙ" ЕООД

